



**Intego gGmbH**

Ein Inklusionsbetrieb der BruderhausDiakonie

# Prüfung elektrischer Geräte und Anlagen

## Intego – ein Inklusionsbetrieb

### Prüfen und Messen

Zum Schutz ihrer Mitarbeiterinnen und Mitarbeiter sind alle Unternehmen zur regelmäßigen Prüfung elektrischer Geräte und Anlagen verpflichtet. Mit modernen Messmitteln prüfen wir Ihre elektrischen Betriebsmittel, Anlagen und Maschinen sowie Rauchmelder, Leitern und Tritte. Wir berechnen unsere Leistungen mit dem ermäßigten Umsatzsteuersatz von sieben Prozent.

### Intego – ein Inklusionsbetrieb

Die Intego gGmbH ist ein Inklusionsbetrieb der BruderhausDiakonie und bietet Menschen mit und ohne Behinderung Arbeitsplätze auf dem allgemeinen Arbeitsmarkt. Unser Ziel dabei ist es, wirtschaftlich zu handeln und über die Qualität der Dienstleistung Kundenzufriedenheit und Kundenbindung sicherzustellen.



### Kontakt

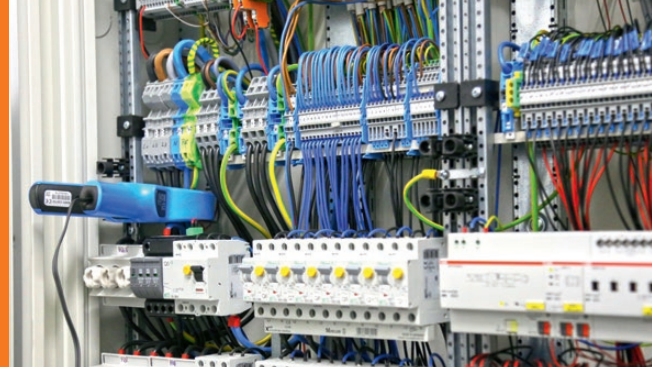
**Intego gGmbH**  
ACheck

Oberlinstraße 14, 72762 Reutlingen  
Telefon 07121 278-1963  
intego@bruderhausdiakonie.de  
www.intego-reutlingen.de

© 2022 Fotos: Intego gGmbH

**Intego gGmbH**  
Oberlinstraße 14  
72762 Reutlingen

Telefon 07121 278-1963



## Prüfung elektrischer Geräte und Anlagen

### A-Check nach DGUV Vorschrift 3

Die regelmäßige Prüfung ortsveränderlicher elektrischer Betriebsmittel ist nach der Betriebssicherheitsverordnung und der DGUV Vorschrift 3 (ehemals BGV A3) eine Pflicht der Arbeitgeberinnen und Arbeitgeber. Wir führen für Sie die vorgeschriebenen Prüfungen eigenverantwortlich durch und stellen damit sicher, dass Sie Ihre Verpflichtung zum Schutz Ihrer Mitarbeiterinnen und Mitarbeiter erfüllen.

### E-Check nach VDE 0100-600 und VDE 0105-100

Der E-Check nach VDE 0100-600 und VDE 0105-100 ist die gesetzlich anerkannte Prüfung aller elektrischen Anlagen. Zum Schutz vor Schäden und Haftungsansprüchen ist der E-Check für Firmen und Besitzerinnen und Besitzer von Eigentumswohnungen verpflichtend. Nach erfolgreicher Prüfung Ihrer Anlagen wird der einwandfreie Zustand durch eine Prüfplakette bestätigt und in einem detaillierten Prüfprotokoll dokumentiert.

### Wir prüfen

- ortsveränderliche elektrische Betriebsmittel in Unternehmen
- elektrische Anlagen in Wohnungen, Büros, öffentlichen Einrichtungen und Nebengebäuden
- Leitern und Tritte
- Rauchmelder (jährliche Überprüfung nach DIN 14676)

### Leistungen

- Vorbesprechung
- elektrotechnische Messprüfung und Inventarisierung
- Dokumentation der Ergebnisse

### Qualität

- hohe Prozesssicherheit durch modernste Messgeräte
- Durchführung der Prüfungen durch qualifizierte und elektrotechnisch unterwiesene Personen

» Wir prüfen Ihre elektrischen Geräte und Anlagen: regelmäßig, sicher und zuverlässig.